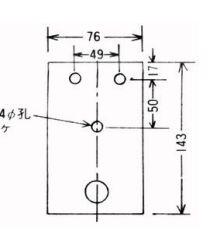
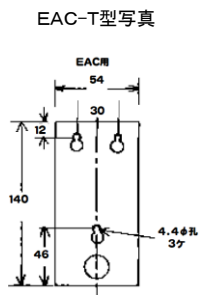


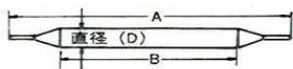
ロボットショー主要取扱製品一覧

EA型	品名	電気定格		スイッチ動作	型番	温度範囲(°C)	感熱部(MM)	SB*1	ケース入り	備考			
	スイッチ機構	電気定格	接点の動作				D(直径)、A(長さ)						
	EA	スナップ作動 単極単投	250VAC 25A	温度上昇でOFF	EA3-L	15-120	9.5*110	R3/8	EAC-3L	EAC-3LT			
					EA3-H	90-288	4.8*225		EAC-3H	-			
					EA5	90-288	9.5*70		EAC-5				
					EA-19P	150-450	3.9*250***A		EAC-19P	強制OFF付*2			
			250VAC 25A	温度上昇でON	EA3-HH	150-370	4.8*300						
					EA4-L	15-120	9.5*110	R3/8	EAC-4L				
					EA4-H	90-288	4.8*225		EAC-4H				
					120/277V AC 50VA	温度上昇でOFF	EA17-L	15-120	9.5*115	NPT3/8	EAC-17L	EAC-17LT	
EA17-H	90-288	4.8*300											
B10型	B10	スロー作動 単極単投	115VAC 20A 230VAC 15A	温度上昇でOFF	B10-L1	2-43	9.5*120		BC10-L1				
					B10-L2S	15-120	9.5*115		BC10-L2S				
					B10-HS	65-288	9.5*90		BC10-HS				
					B10-H1	37-230	4.8*300		BC10-H1				
					B10-H2	65-288	4.8*300		BC10-H2				
MPA型	B20	スナップ作動 単極単投	100VAC/15A 200VAC/15A	温度上昇でON	B20-L1	2-43	9.5*120		BC20-L1				
					MPA	スナップ作動 単極単投	100VAC/15A	Lo-Hi	MPA-100P	22.5%-100%		-	
D型	CS	スナップ作動 双極単投	100VAC/30A	3段切替	CS					25%,50%75%100%			
					D1/D18	277VAC/30A 480VAC/10A	温度上昇でOFF	D1/D18-L	15-120	9.5*115	NPT3/8		強制OFF付*2
					D1/D18-H			90-288	4.8*300			強制OFF付*2	
					D33	250VAC/30A 三相負荷	温度上昇でOFF	D33-L	15-120	9.5*115	NPT3/8		強制OFF付*2
D33-H	90-288	4.8*300						強制OFF付*2					



ガスコントロール機器
ロボットショーのガス用サーモスタット、口火安全器等も取り揃えてございます。ガス種類、流量、用途により色々な組合が出来ます。どうぞお問い合わせください。

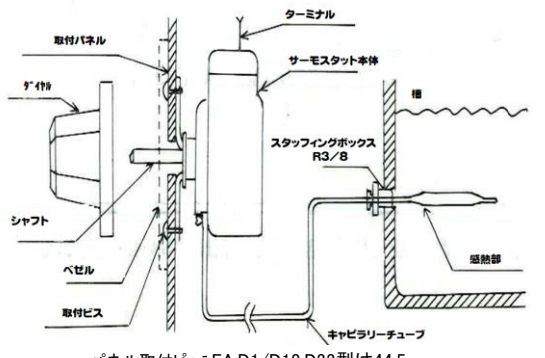
感熱部及びキャピラリー材質：銅(EA19のみステンレス一体成型SUS29B)
 高温タイプ(***-H)感熱部及びキャピラリーチューブはニッケルメッキ仕上げ
 キャピラリー長さ：標準1200mm(2400mmは特注になります)
 オプション部品：ダイヤル、ベゼル、ターミナルカバー、スタッフィングボックス(後付け用)、
 D1・D18用ケース、ステンレス保護管



***A●EA19型の感熱部(A寸法)は製造過程において、±1インチ(25.4mm)の許容範囲があります

取付方法

- 右図のようにターミナルを上にして付属のネジにてパネルに取り付けて下さい
- パネル板に取付ける際は、温度調整シャフトがぶつからない程度の8φ程の孔をあけて下さい
- シャフト孔の中心からサーモスタットに合った取付ピッチで約4φ程の孔を上下2ヶ所にあけて下さい
- ダイヤルをシャフトに挿入してください
- 感熱部を制御槽に入れてキャピラリーを固定する場合は、スタッフィングボックス(SB*)をご利用下さい
- 高温制御のEA3-H等はオプション部品の後付のSB*をご利用下さい



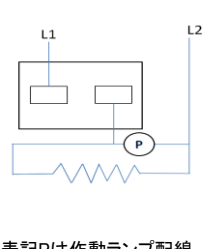
パネル取付ピッチ：EA,D1/D18,D33型は44.5mm
 B10/B20型は28.6mm
 (取付ネジ径：1/4*6-32)

配線

- 配線はヒータ容量に対して十分な太さの電線を使用し、ターミナルネジの締め付けは十分行って下さい。
- 端子接続式(EA17型、MPA型)は付属のAMP端子(#41445)を使用してください。

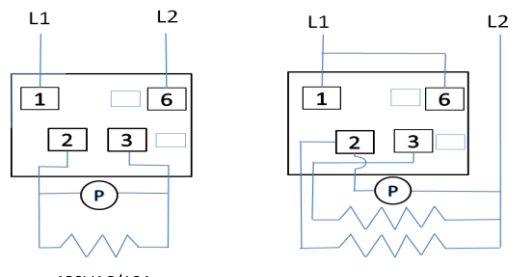
SB*1: スタッフィングボックス ; キャピラリーチューブを固定するブッシングをいいます

EA/B10型配線図



表記Pは作動ランプ配線

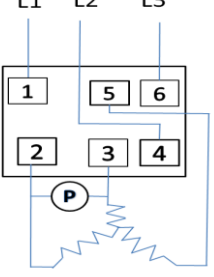
D1/D18型配線図(277VAC/30A)



480VAC/10A

480VAC/21A

D33(三相用)型配線図



D33型の端子と配線の関係:

端子1,4,6は電源 端子2,3,5はヒータ負荷

サーモスタットが作動中は端子1-2、3-4間は温度上昇でOFFします
 端子5-6間は作動中は常時ON状態となります
 但し、ダイヤルOFF時は全ての接点はOFFを維持します。

強制OFF機構*2 ; 周囲温度が極端に下がった場合、ダイヤフラムが収縮して接点がONすることがあります。機械的に可動接点をOFF状態に保つ機構をいいます